

# Jij maakt het verschil in het voorkomen van vallen

## Huisarts & POH

- **Voer de valrisicobeoordeling uit**  
Met de (digitale) Valanalyse of werk samen met paramedici.
- **Zorg voor een passend vervolg**  
Verwijs gericht door naar valpreventieve beweeginterventies die aansluiten bij het risico en de situatie van de patiënt.

## Wijkverpleegkundige

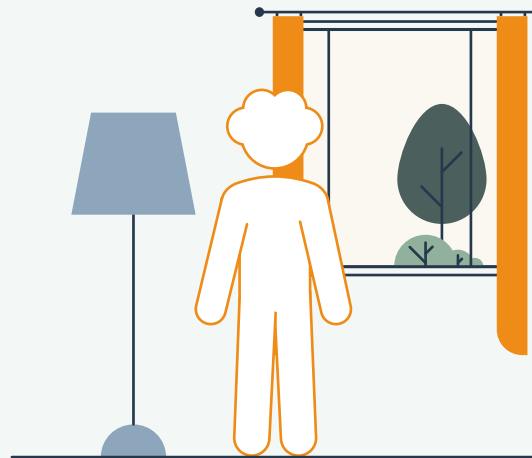
- **Maak valrisico bespreekbaar**  
Bespreek signalen en stimuleer preventie tijdens zorgmomenten.
- **Verwijs gericht door**
  - A. *Hoog valrisico:* naar de huisartsenpraktijk voor een valrisicobeoordeling.
  - B. *Matig valrisico:* naar een valpreventieve beweeg-interventie in de buurt.
  - C. *Laag valrisico:* naar regulier beweegaanbod.

## Fysiotherapeut & Ergotherapeut

- **Werk samen aan de valrisicobeoordeling**  
in afstemming met de huisartsenpraktijk.
- **Bied aan of verwijs door naar valpreventieve beweeginterventies**  
bij een matig of hoog valrisico zoals In Balans, Otago, VVT.



## Wat kan jij doen voor 65-plussers?



Iedere zorgprofessional  
kan een verhoogd valrisico opsporen.  
Gebruik de valrisicotest of verwijs  
naar [testjevalrisico.nl](https://testjevalrisico.nl).



## Apotheker & apothekersassistent

- **Check medicatie actief**  
Voer medicatiechecks uit bij ouderen met een verhoogd valrisico.
- **Maak risico's inzichtelijk**  
Signaleer valrisicoverhogende medicatie en bespreek dit met de cliënt.

## Diëtist

- **Breng voeding gerelateerde valrisicofactoren in kaart**  
zoals ondervoeding, overgewicht en sarcopene obesitas.
- **Adviseer gericht over voeding die spierkracht en botgezondheid ondersteunt**  
met aandacht voor eiwitten, vitamine D en calcium.

## Podotherapeut

- **Signaleer en behandel voetproblemen**  
die het lopen en de balans beïnvloeden, zodat de voetfunctie verbetert en het valrisico afneemt.
- **Adviseer over veilige en stevige schoenen of schoeisel.**



Aan de slag met valpreventie!



Bespreek de animatie met collega's

veiligheid  nl  
kenniscentrum letselpreventie