

# Dos à la route, en avant toute

Les 4 principes du transport de votre petit enfant en toute sécurité en voiture

Lorsque j'emmène mon petit enfant en voiture...

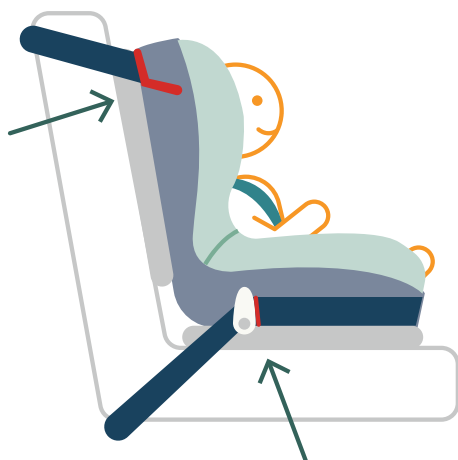
- 1 ...il est toujours installé dans un siège auto adapté.



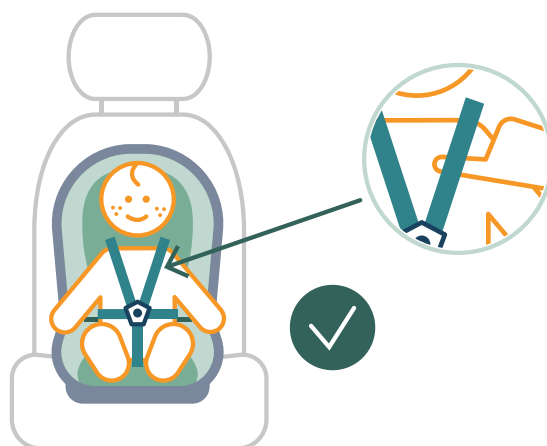
- 2 ...il peut être positionné de façon à regarder vers l'avant à partir de 15 mois



- 3 ...je passe la ceinture de sécurité à travers les points rouges ou verts.



- 4 ...je resserre le harnais du siège auto adapté.



Vérifiez dans quelle étape se trouve votre enfant sur le site [kinderveiligheid.nl/mijlpalencheck](https://www.kinderveiligheid.nl/mijlpalencheck) et obtenez davantage de conseils pour élever votre enfant dans les meilleures conditions de sécurité.