

زمانیکه نوزاد شما در صندلی خوب نشسته باشد - یک احساس امن به شما میدهد

۴ نکته ایمنی برای همراه بردن نوزاد در اتوموبیل

اگر نوزاد را با اتوموبیل ببرم...

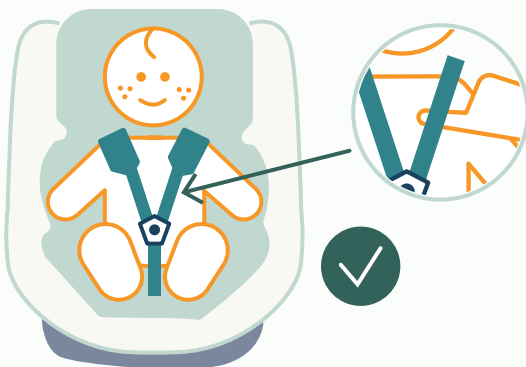
نوزادم جوری می‌نشیند که به عقب نگاه کند



نوزادم همیشه در صندلی مخصوص نوزاد می‌نشیند



کمر بند ایمنی صندلی نوزاد را محکم می‌بندم



همیشه کمر بند ایمنی را تا نقطه آبی یا سبز رنگ می‌کشم



در kinderveiligheid.nl/mijlpalencheck بررسی کنید که فرزندتان به کدام مرحله مهم زندگی‌اش رسیده است و توصیه‌ها و نکات بیشتری را برای کمک به رشد ایمن او دریافت کنید.