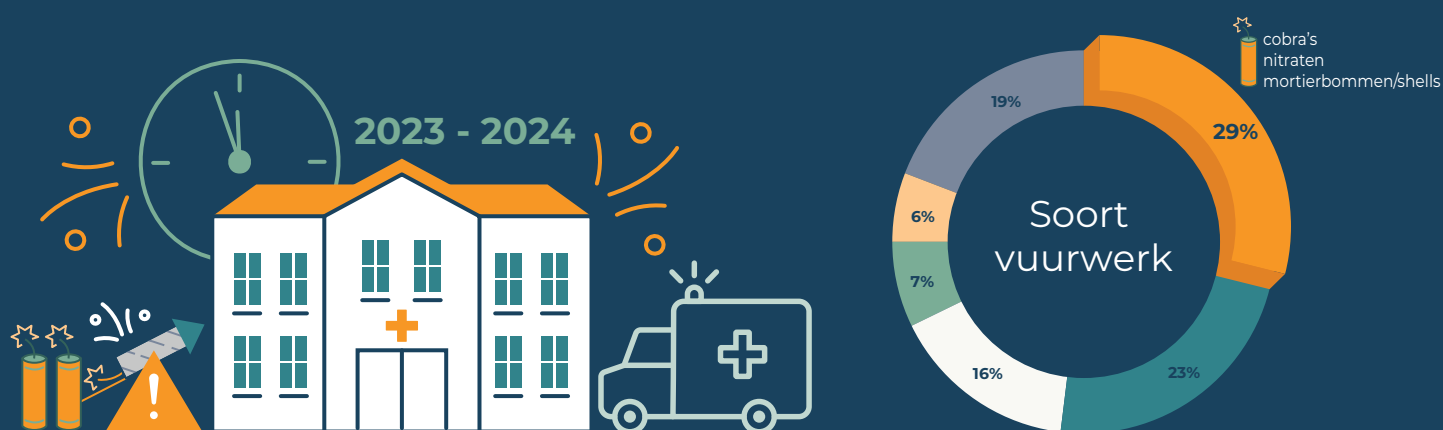
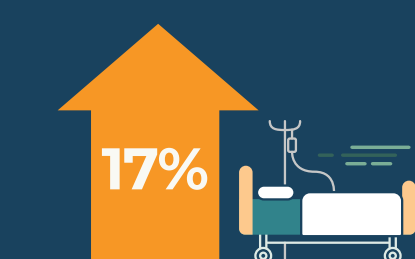


Stijging ernstig letsel door zwaar illegaal vuurwerk

Aandeel letsel door zwaar illegaal vuurwerk op SEH steeg van **22%** naar **29%**



Stijging opname in ziekenhuizen van **9%** naar **17%** in vergelijking met 2022-2023.

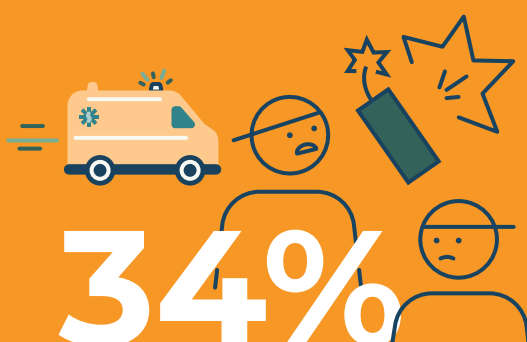


- zwaar illegaal
- legaal oudejaarsvuurwerk
- overig illegaal vuurwerk
- carbid
- F1 vuurwerk
- overig/onbekend

1 op de 3 slachtoffers zwaar illegaal vuurwerk is 12-15 jaar oud

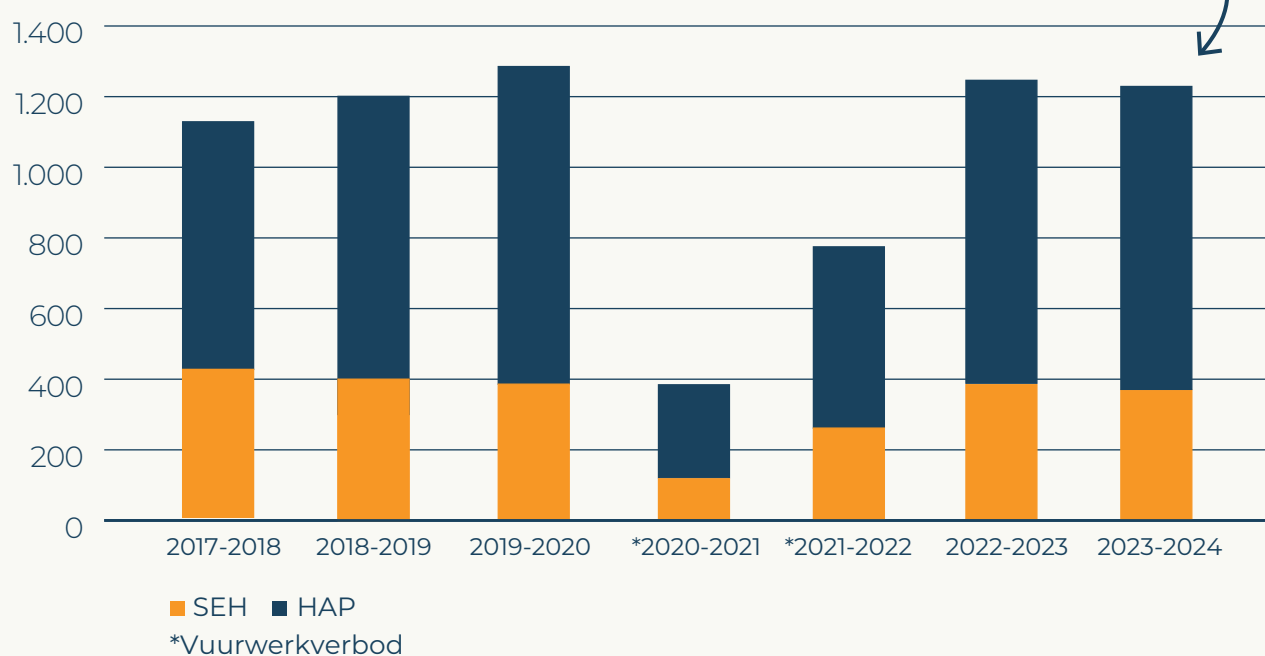


van de **vuurwerksslachtoffers** kwam op de Spoedeisende Hulp met letsel veroorzaakt door **zwaar illegaal vuurwerk**.



van deze groep is in de **leeftijd van 12-15 jaar oud**. Tijdens de vorige jaarwisseling was dit 13%.

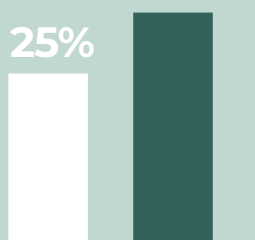
Totaal aantal slachtoffers SEH en HAP licht gedaald



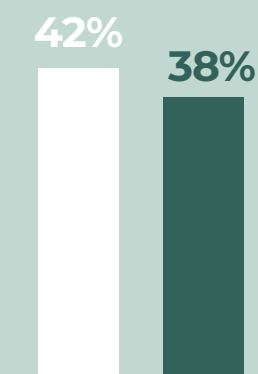
Type letsel SEH en HAP



Oogletsel



Brandwonden



Gehoorschade

6% had (ook) gehoorschade

