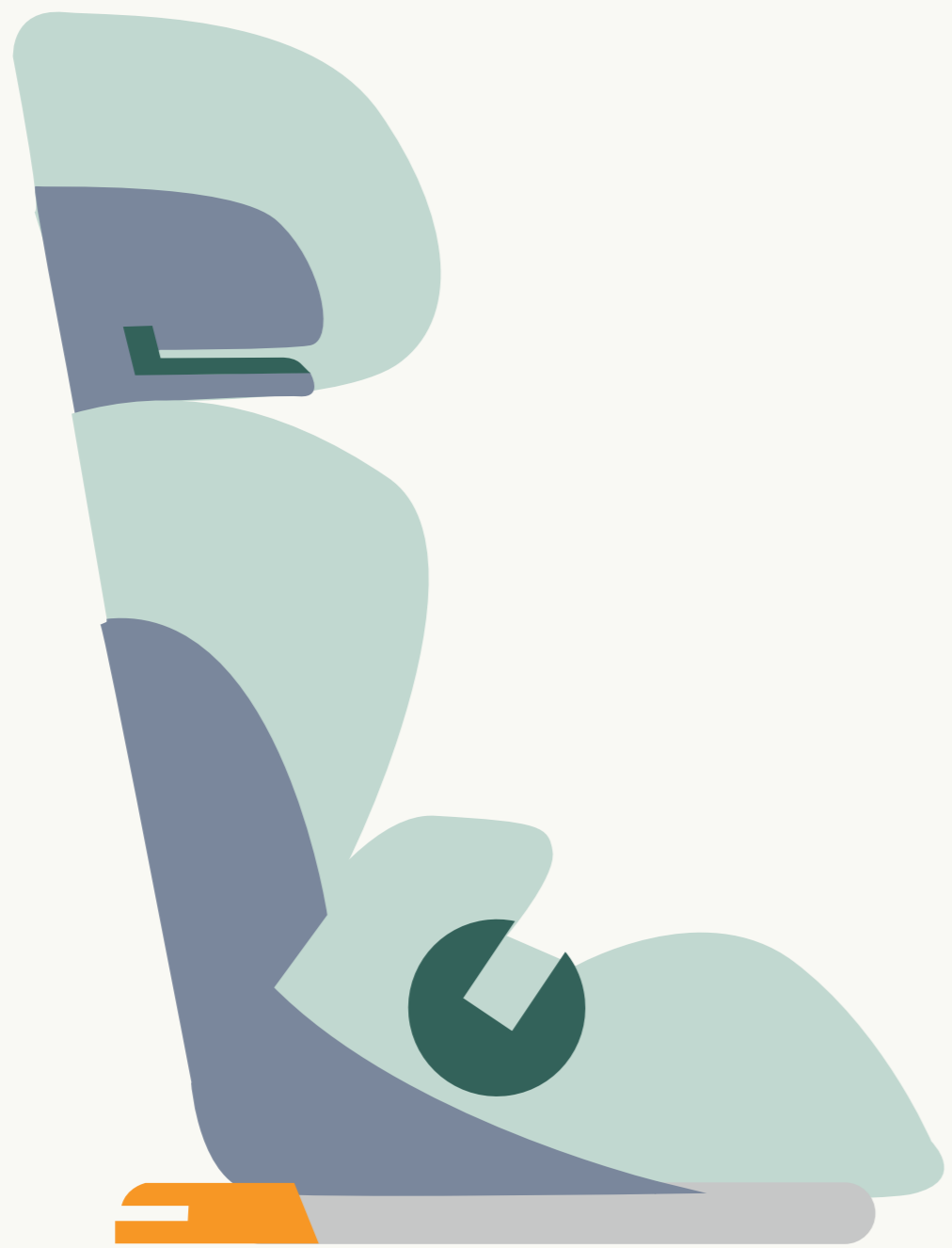


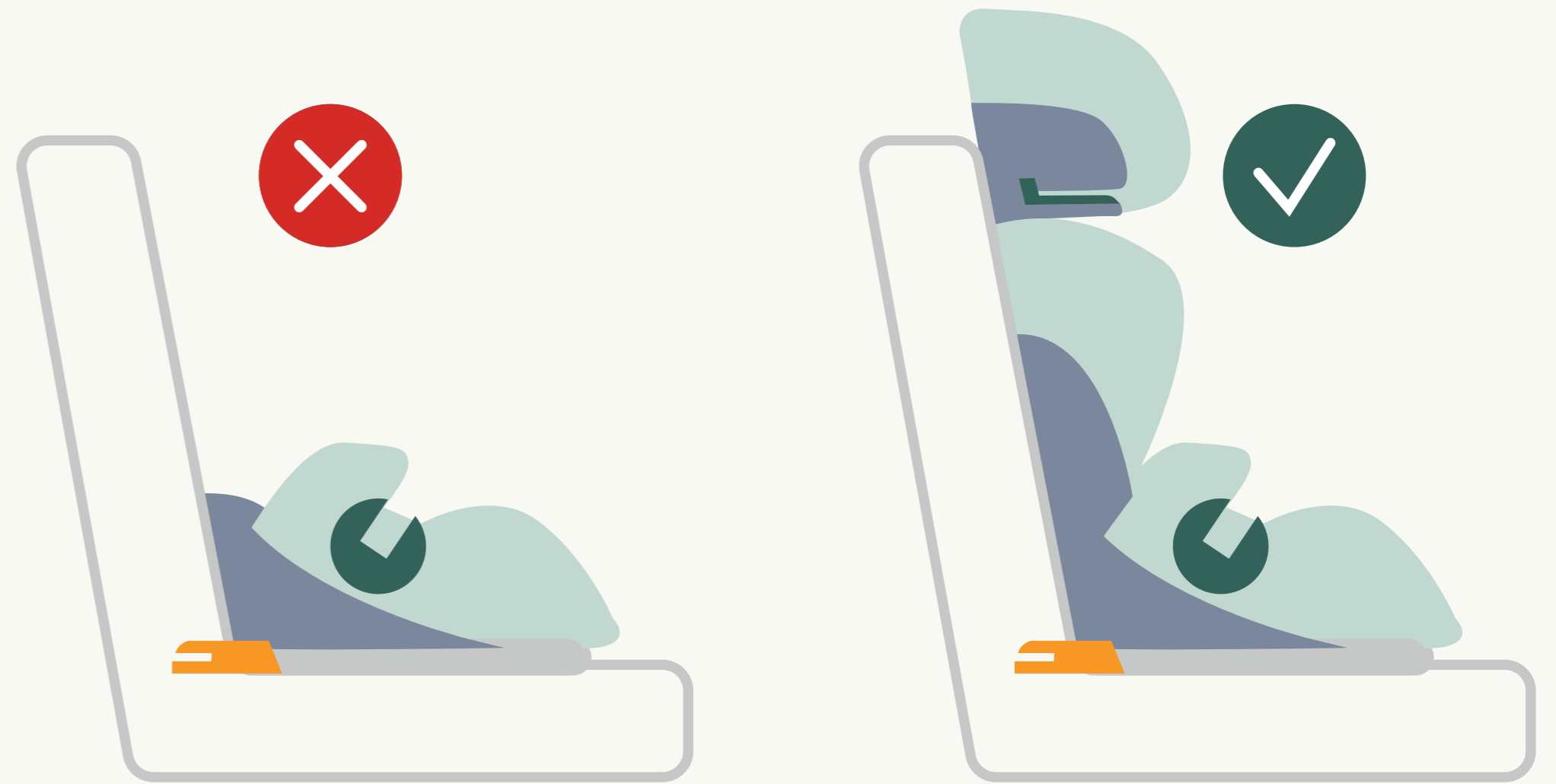
# ኦቲን 4 ናይ ድሕንነት - ንውላድካ ምሳኻ ኣብ ማኪና ዲዒንካ ምውሳድ

## ንውላደይ ብማኪና ኽወስዶ እንከለኹ ...

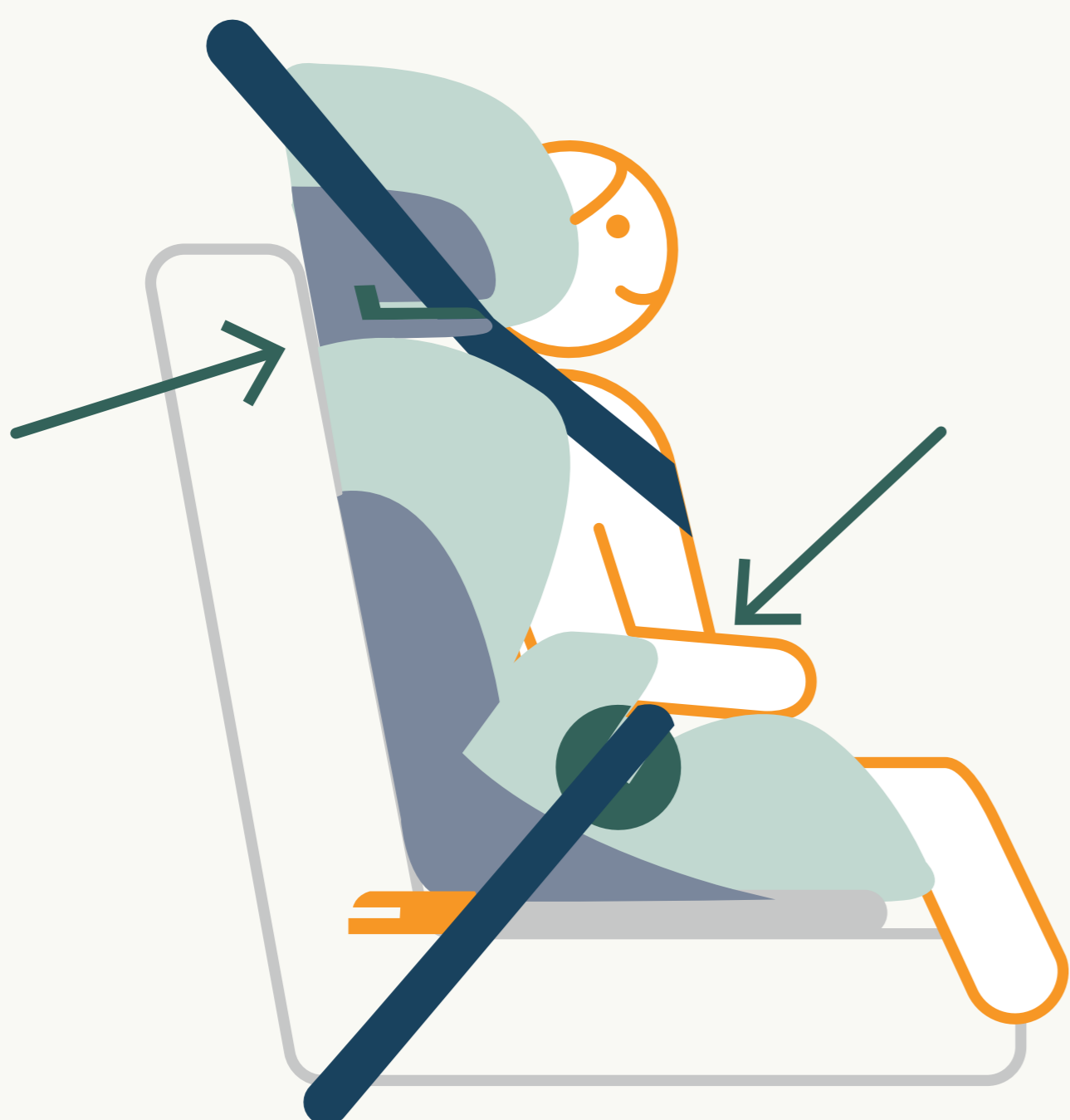
1 ... እቲ ቕልፅ ቁምቱ 1.35 ሜትሮ ክሳብ ዝበጸሕ ኩሉ ሳብ ናይ ቕልፅ ናይ ማኪና ኮፍ መበሊ እዮም ዝጥቀሙ



2 ... ናይ ሕቕ መደገፊ ኣብ ዘለዎ ናይ ቕልፅ ናይ ማኪና ኮፍ መበሊ እዮም ኮፍ ዘብልዎ



3 ... ነቲ ናይ'ቲ ኮፍ መበሊ መእሳሪ ቅናት ድማ ክሳብ ናብ'ቲ ቐይሕ ወይ ቀጠልያ ዝሕብሩ ነጥቢ ዝበጸሕ እዮም ዝኣስርዎ



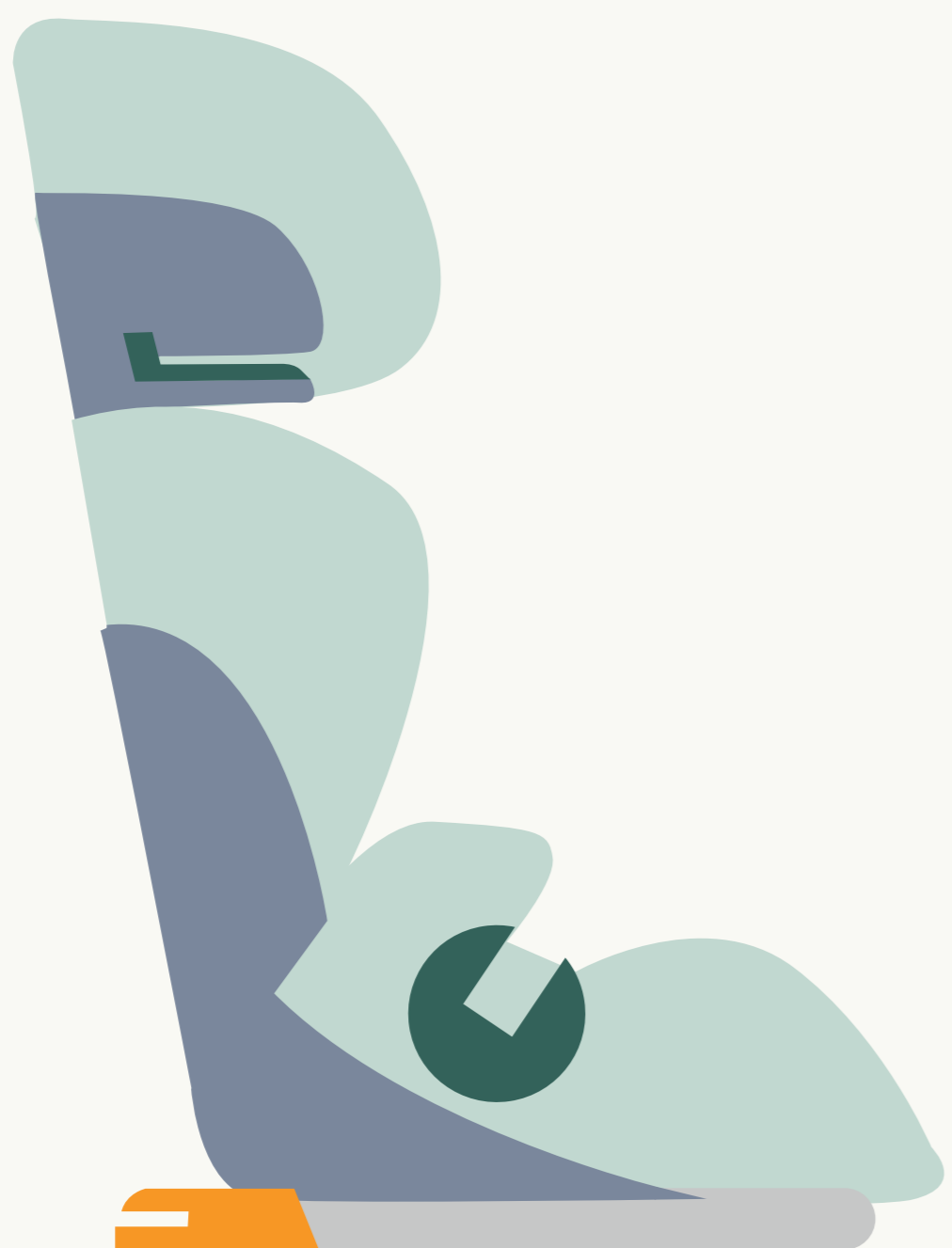
4 ... ቅናት ናይ'ቲ ኮፍ መበሊ ኩሉ ግዜ ብመንኮብ ናይ እቲ ቕልፅ ከም ዝሓልፍ ጌሮም እዮም ዝኣስርዎ



# ኢትን 4 ናይ ድሕንነት - ንውላድካ ምሳኻ ኣብ ማኪና ጸዳንካ ምውሳድ

ወለዲ ንውላዶም ምስኣም ብማኪና ክወስድዎ ኣንከለዉ ...

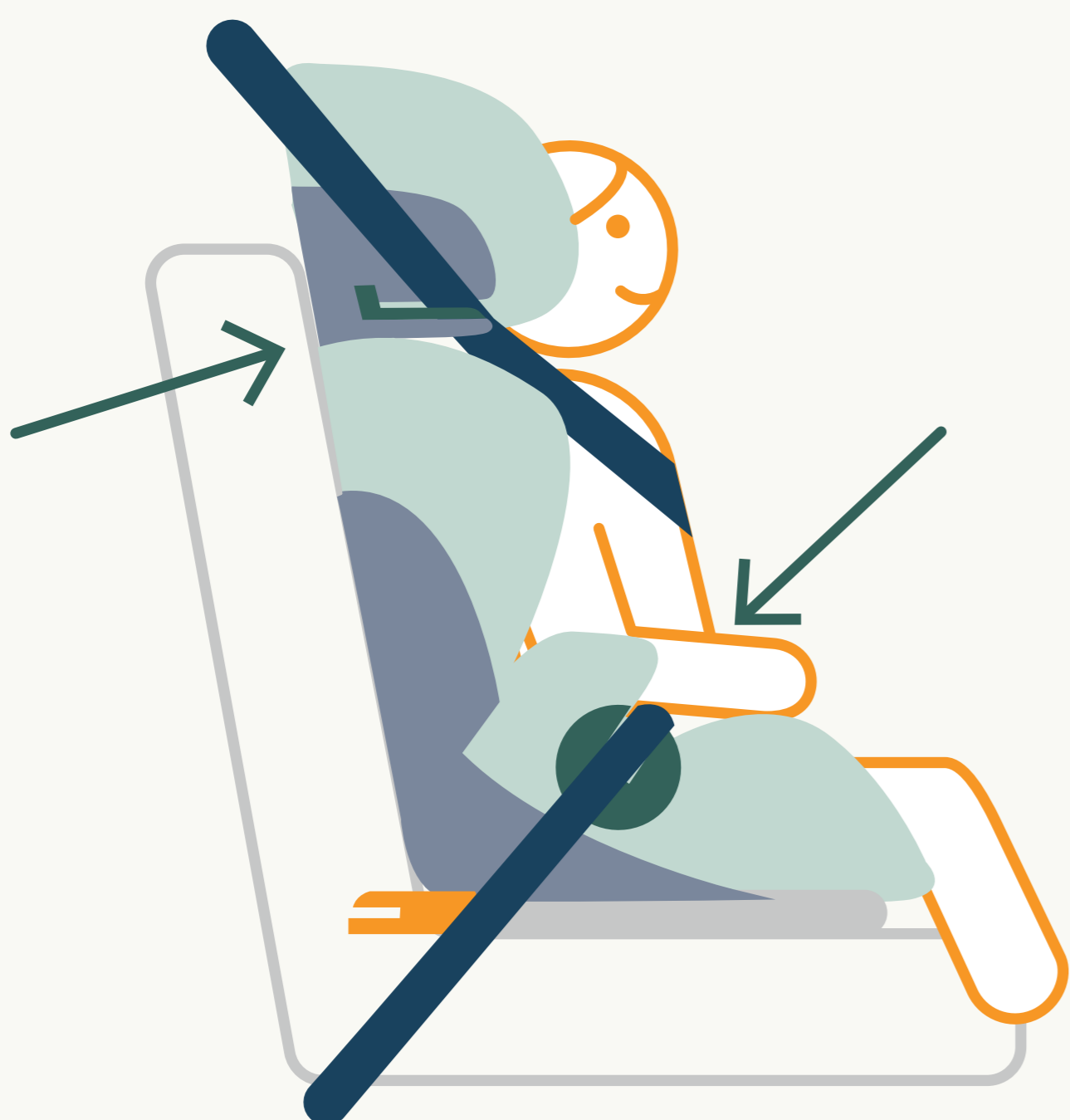
1 ... ውላደይ ቁምቱ 1.35 ሜትር ክሳዕ ዝበጽሕ ኩሉ ሳዕ ኣብ ናይ ቐልዓ ናይ ማኪና ኮፍ መበሊ እየ ኮፍ ዘብሎ



2 ... ናይ ሕቐ መደገፊ ኣብ ዘለዎ ናይ ቐልዓ ናይ ማኪና ኮፍ መበሊ እየ ኮፍ ዘብሎ



3 ... ብድሕር'ዚ ነቲ ናይ'ቲ ኮፍ መበሊ ቅናት ክሳዕ ናብ'ቲ ቐይሕ ወይ ቀጠልያ ዝሕብሩ ነጥቢ ዝበጽሕ እየ ዝኣስር



4 ... ቅናት ናይ'ቲ ኮፍ መበሊ ድማ ኩሉ ግዜ ብመንኮብ ናይ ውላደይ ከም ዝሓልፍ ጌሩ ኣየ ዝኣስር

