

Feiten en cijfers valongevallen 65-plussers 2021

Valongevallen zijn bij 65-plussers de grootste oorzaak van spoedeisende hulp (SEH) bezoeken



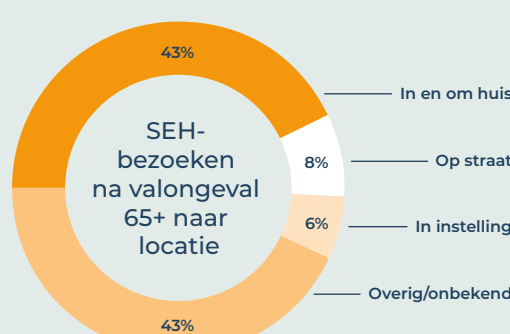
105.000

65-plussers werden op de SEH behandeld na een val

Elke 5 minuten belandt er een 65-plusser op de SEH na een val

Bij verkeersongelukken is dat een 65-plusser per 21 minuten

De meeste 65-plussers vallen in en om het huis



33% van alle 65-plussers komt jaarlijks ten val

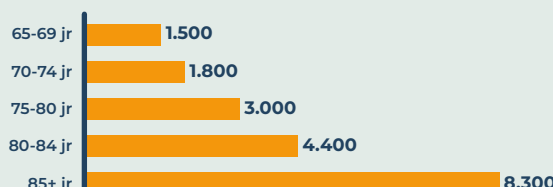
50% van alle 75-plussers komt jaarlijks ten val

60% van alle 85-plussers komt jaarlijks ten val

10% hiervan belandt op de SEH

Aantal SEH-bezoeken neemt toe naarmate je ouder wordt

(aantal SEH-bezoeken na valongeval per 100.000 inwoners)

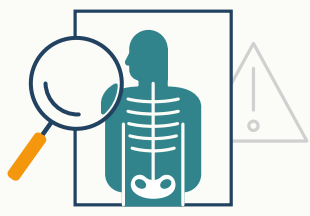


Klik op de kaart en zie per gemeente:

- aantal 65-plussers met een verhoogd valrisico
- zorgkosten door valongevallen
- prognoses voor 2025 en 2035



Een valongeval heeft veel impact op de zelfredzaamheid van ouderen, het langer thuis kunnen wonen en de kwaliteit van leven



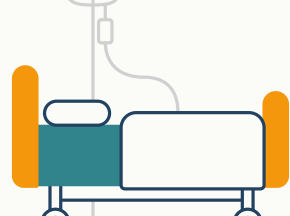
80.200

65-plussers liepen ernstig letsel op

2.300 PER 100.000 INWONERS 65+

6.400 PER 100.000 INWONERS 85+

ERNSTIG LETSEL IS LETSEL DAT NADERE DIAGNOSE BEHOEFT, ZOALS EEN FRACTUUR OF HERSENLETSEL



36.200

65-plussers werden in het ziekenhuis opgenomen

1.000 PER 100.000 INWONERS 65+

3.700 PER 100.000 INWONERS 85+



13.200

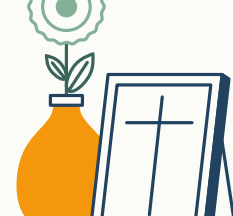
65-plussers werden tijdelijk of permanent opgenomen in verpleeghuis

380 PER 100.000 INWONERS 65+

DAT IS 12% VAN DE SEH-BEHANDELINGEN

1.810 PER 100.000 INWONERS 85+

22% VAN DE 85-PLUSSERS BELANDT IN EEN VERPLEEGHUIS NA EEN VAL



5.209

65-plussers overleden door een val

151 PER 100.000 INWONERS 65+

DAT ZIJN 14 OVERLEDENEN PER DAG

865 OVERLEDENEN PER 100.000 INWONERS 85+

VOORLOPIG CIJFER VAN CBS

Drie meest voorkomende soorten letsel



18% hersenletsel



15% heupfractuur



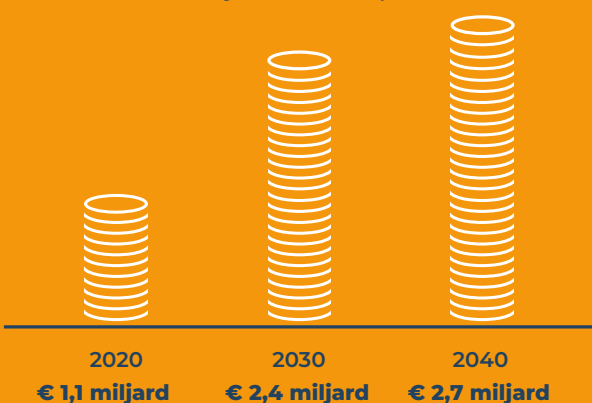
11% polsfractuur

58% van de 65-plussers werd na een valongeval behandeld op de SEH voor een fractuur

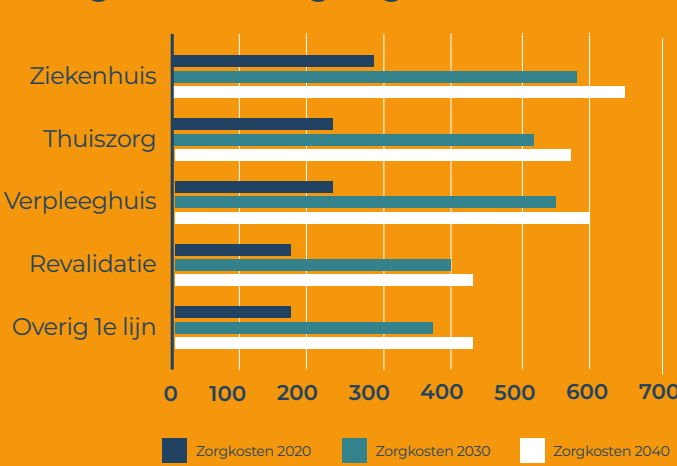
Binnen 10 jaar verdubbeling zorgkosten!

Prognose directe medische zorgkosten

Behandeling en nazorg van patiënten op de SEH en/of bij ziekenhuisopname



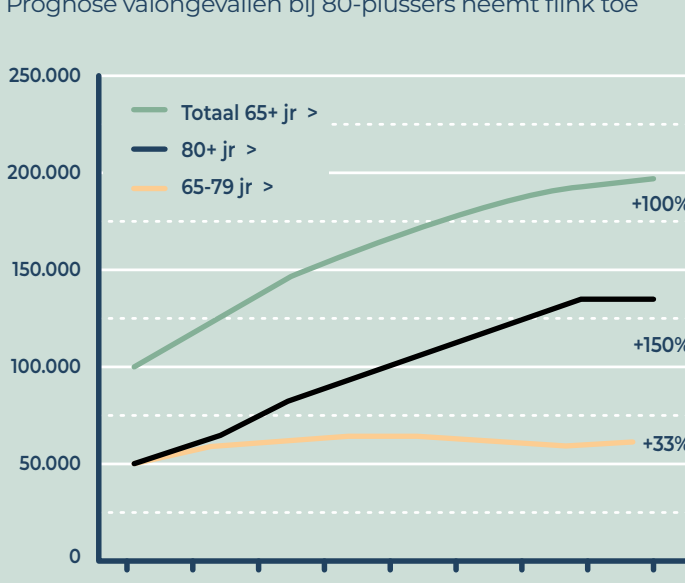
Prognose verdeling zorgkosten in mln €



Aantal valongevallen blijven stijgen

2020 en verder

Prognose valongevallen bij 80-plussers neemt flink toe



Prognose SEH-bezoeken na valongeval

ALS DE KANS OP EEN VALONGEVAL GELIJK BLIJFT

Maatschappelijke ontwikkelingen:



Dubbele vergrijzing: toename van het aantal ouderen en een steeds groter aantal daarvan is 75+



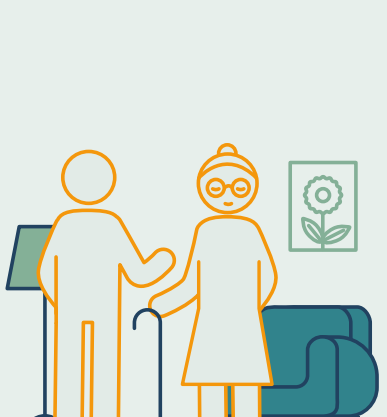
Aandeel **85-plussers** stijgt de komende 10 jaar met **150%**



Ouderen blijven steeds langer, met meer aandoeningen en in een kwetsbare situatie **thuiswonen**

Opsporen van ouderen met een verhoogd valrisico is de 1e stap naar effectieve valpreventie

Deze professionals kunnen hier bijvoorbeeld een rol in spelen:



Huisarts
72% van de 65-plussers komt minimaal 1x per jaar bij de huisarts.



Thuiszorg
17% van de 65-plussers krijgt thuiszorg.



Apotheek
75% van de 65-plussers komt minimaal 1x per jaar bij de apotheek.



Huishoudelijke hulp
5% van de 65-plussers krijgt huishoudelijke hulp.



Fysiotherapie
32% van de 65-plussers gaat naar de fysiotherapeut.



Mantelzorg
11% van de 65-plussers krijgt mantelzorg.

Aan de slag met valpreventie

Hoeveel inwoners in jouw gemeente hebben een verhoogd valrisico?

Doe de e-learning en leer over de oorzaken en motieven van ouderen voor valpreventie

Lokaal Vitaal helpt stapsgewijs met aanpak valpreventie in de regio