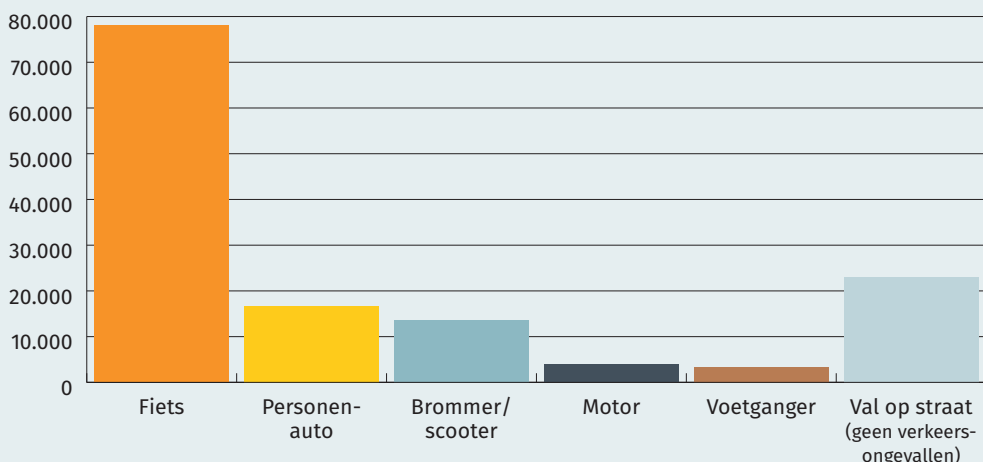


SEH-behandelingen bij voetgangers: risicogroepen en oorzaken in 2018

Verkeersongevallen en valongevallen op straat

Aantal SEH-bezoeken naar verkeersdeelname (2018)



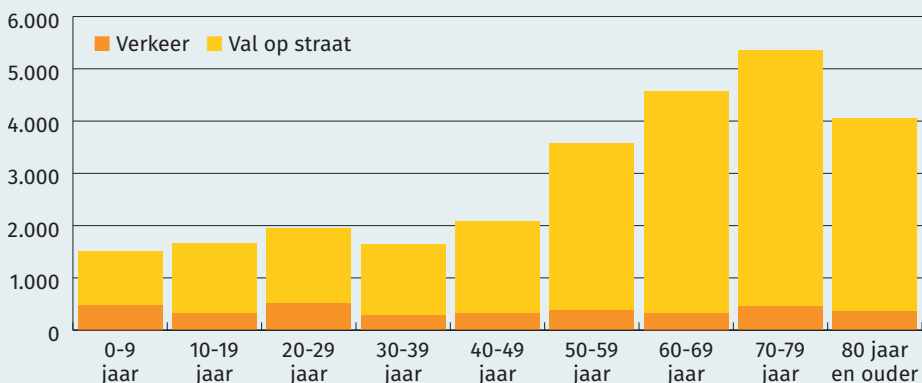
Bron: Letsel Informatie Systeem 2018, VeiligheidNL

In 2018 vonden naar schatting 123.000 SEH-bezoeken plaats als gevolg van letsel door een verkeersongeval. In 3.400 gevallen betrof het een voetganger. Daarnaast waren 23.000 bezoeken het gevolg van een val op straat (privé-ongeval). Dat zijn 6.000 SEH-bezoeken meer dan bij inzittenden van personenauto's.

Verkeersongevallen onder voetgangers en valongevallen op straat

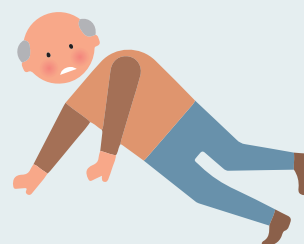
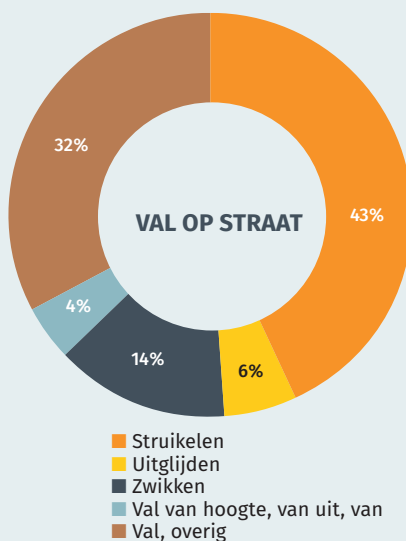
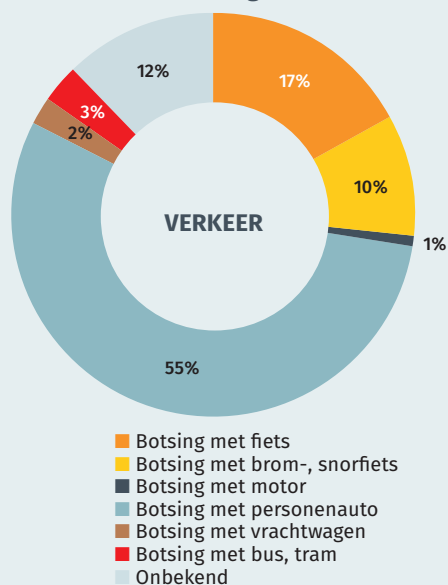
Aantal SEH-bezoeken naar leeftijd (2018)

Vier op de tien voetgangers die een SEH-afdeling bezochten als gevolg van een verkeersongeval waren jonger dan 30 jaar en een derde was 60 jaar of ouder. Voetgangers die gewond raakten door een val op straat waren ouder: 56 procent was 60 jaar of ouder.



Bron: Letsel Informatie Systeem 2018, VeiligheidNL

SEH-bezoeken naar ongevalsscenario (2018)

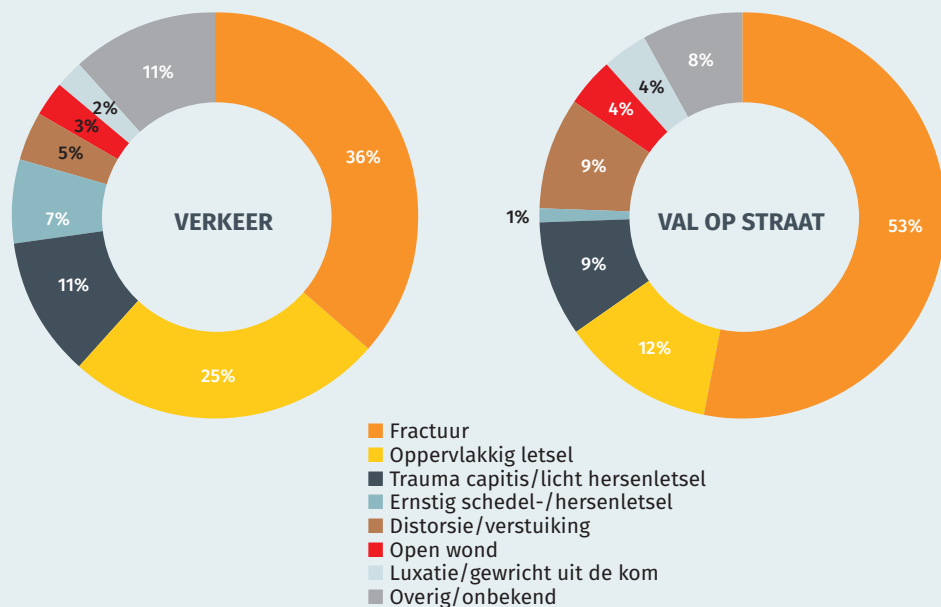


Onder voetgangers met letsel na een verkeersongeval is 55 procent aangereden door een auto. Van de slachtoffers die werden behandeld na een val op straat, was 43 procent gestruikeld. Eén op de vijf struikelde over een steen of een stoeprand.

Bron: Letsel Informatie Systeem 2018, VeiligheidNL

Verkeersongevallen onder voetgangers en valongevallen op straat

SEH-bezoeken naar type letsel (2018)



Van de voetgangers die de SEH-afdeling bezochten als gevolg van een verkeersongeval, werd 36 procent behandeld in verband met een fractuur. 25 procent van de slachtoffers had oppervlakkig letsel. De meeste letsels bevonden zich aan de heup, het been of de voet (43%). Van de voetgangers die gewond raakten na een val op straat werd 53 procent behandeld voor een fractuur.

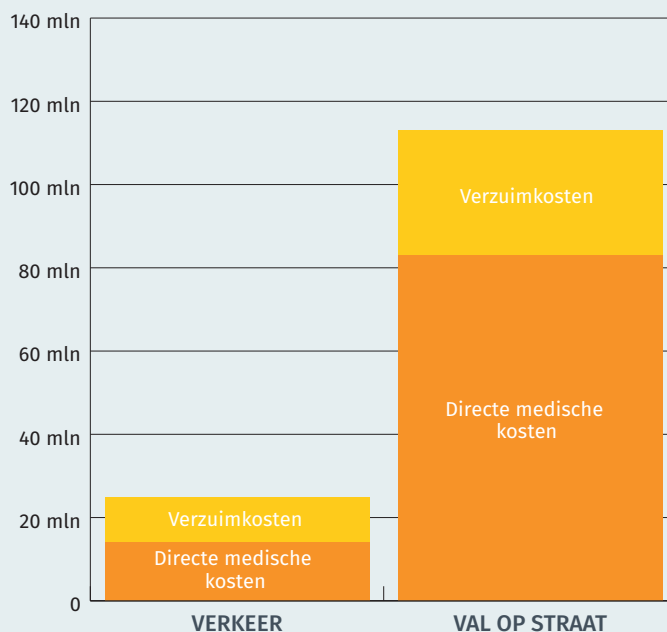
Bron: Letsel Informatie Systeem 2018, VeiligheidNL

Totale directe medische kosten en verzuimkosten (in miljoen euro) van voetgangers die zijn behandeld op een SEH-afdeling van en/of zijn opgenomen in een ziekenhuis in 2018

De totale directe medische kosten van voetgangers die als gevolg van een verkeersongeval op een SEH-afdeling zijn behandeld en/of zijn opgenomen in het ziekenhuis bedroegen naar schatting 14 miljoen euro in 2018 (gemiddeld 3.900 euro per voetganger).

De totale directe medische kosten na een val op straat lagen veel hoger met 83 miljoen euro (gemiddeld 3.500 euro per voetganger).

De totale verzuimkosten voor alle voetgangers die betrokken zijn bij een verkeersongeval bedroegen 11 miljoen euro. Dit was 30 miljoen voor voetgangers die zijn gevallen op straat.



Bronnen: Letsel Informatie Systeem 2018, VeiligheidNL, Letsellastmodel 2018, VeiligheidNL i.s.m. Erasmus MC

Voor meer informatie:

www.veiligheid.nl/verkeer/feiten-cijfers