



# STEVIG STAAN

Veilig bewegen in en om huis.



veiligheid.nl

**DUURZAME VALPREVENTIE BIJ THUISWONENDE OUDEREN IN REGIO NOORD LIMBURG**



Landelijk valsymposium 2020

# VALLEN IN REGIO NOORD LIMBURG



**39.800** inwoners  
van 70+ (2018)



**600**  
ziekenhuisopnamen/jr  
door valletsel  
(2015)



**19.500\***  
inwoners ten val



**€14 miljoen**  
direct medische  
kosten

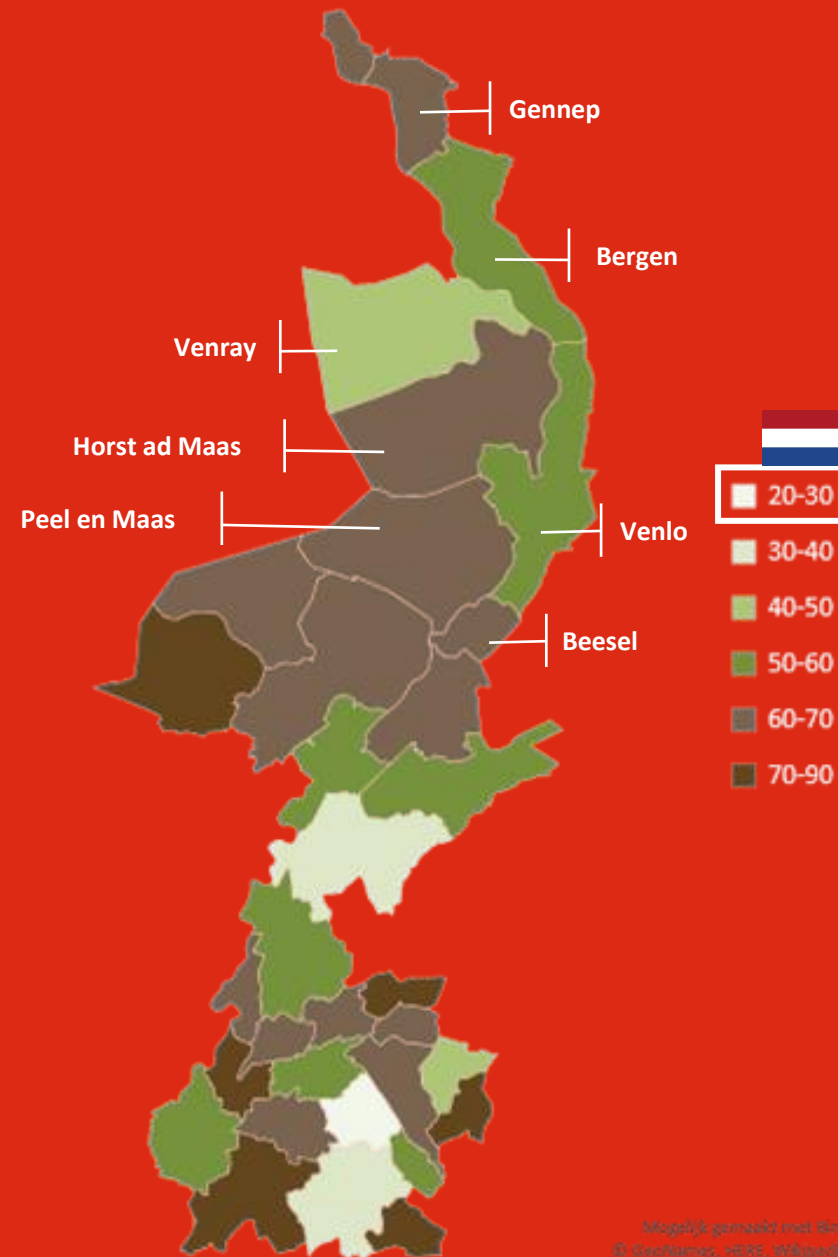


**29%**  
inwoners verhoogd  
valrisico  
(GGD monitor 2016)



**7.000\***  
medisch behandeld  
(5.400 huisarts en 1.600 SEH)

Aantal opnamen per duizend inwoners 75+



Mogelijk gemaakt met Bing  
© GeoNames, HERE, Wikipedia

\* schatting

# Hoe het begon?

- Pilot in Horst aan de Maas
  - De juiste stakeholders vinden
  - Resultaten
  - Hoe verder en structureel ipv pilot: netwerkaanpak



arrangementen  
monitor.



veiligheid  nl



FysunieQ



Gemeente  
Venray



ZORG  
KANTOOR

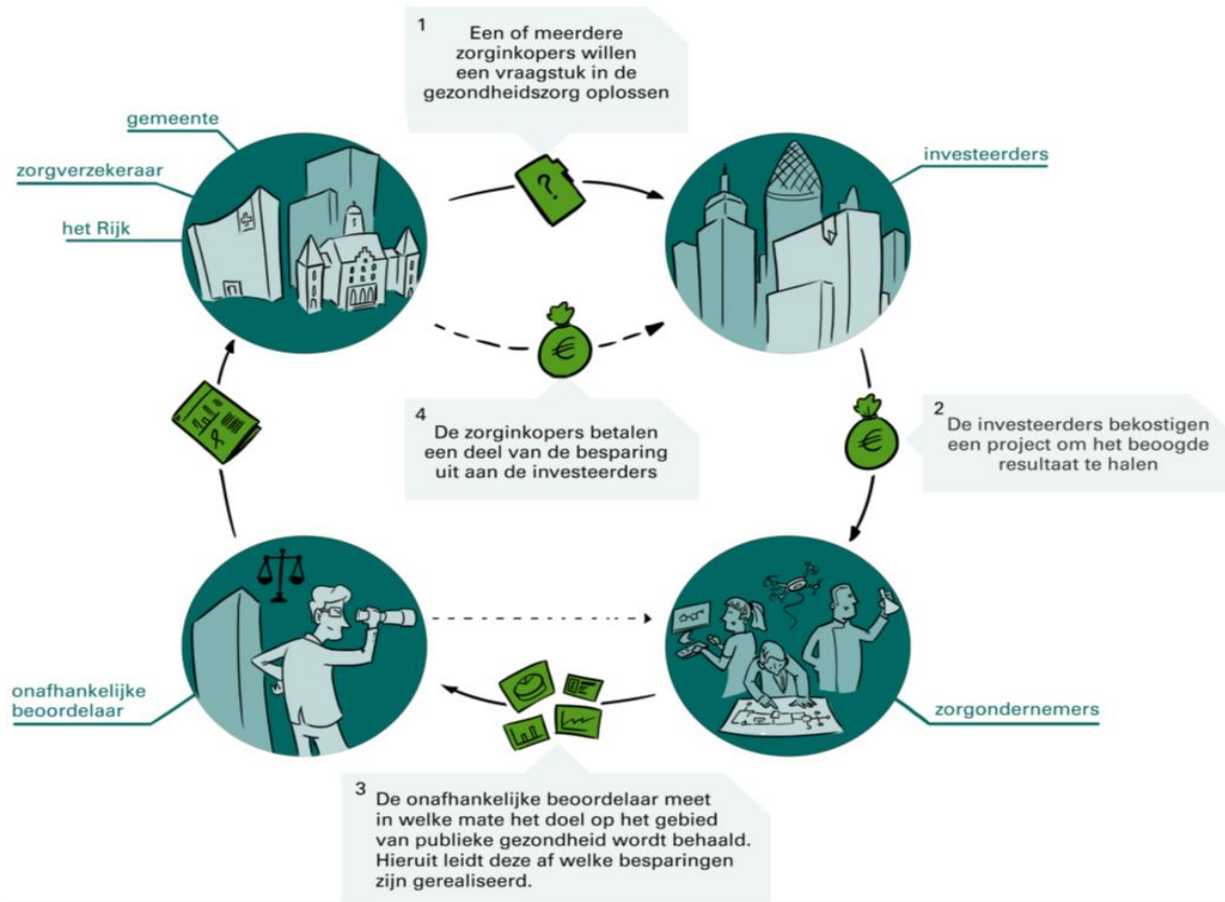


# Samenwerking in de regio

- Breder podium gevonden? Hoe?
- Bestuurlijke én ambtelijke samenwerking
  - commitment en persoonlijk enthousiasme /inhoud
- Positieve outcomes (inhoudelijk en financieel) voor
  - Gemeenten
  - Zorgaanbieders
  - Zorgkantoor
  - Zorgverzekeraar



# Wat is een health impact bond en waarom kiezen we daar voor?



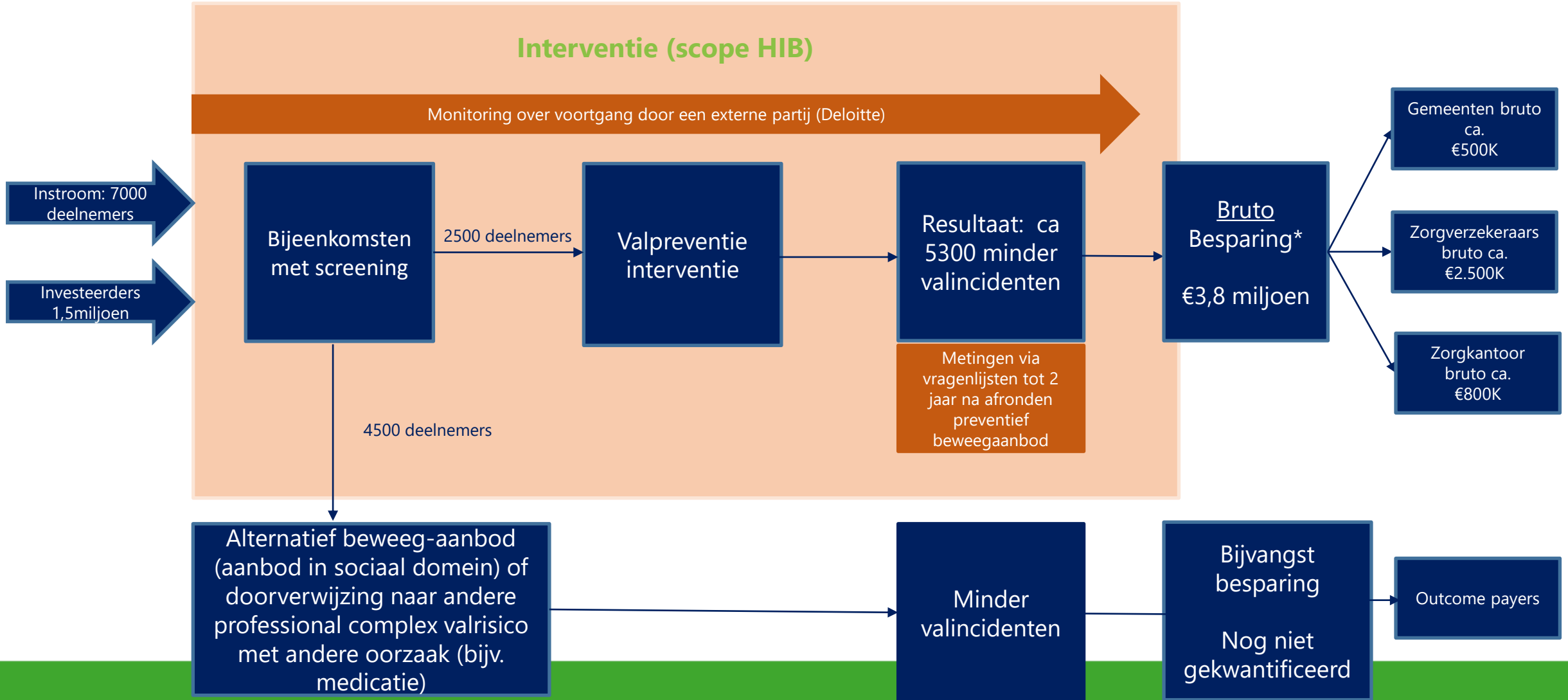
- Valpreventie (nog) geen verzekerde zorg
- Voor goede resultaten is meer nodig dan alleen het aanbod van valpreventie-cursussen
- Experimenteren met nieuwe manier van financieren om verschillen in wijze van financieren tussen domeinen te overbruggen: eerste HIB in Nederland.

# Aanpak in 4 stappen



# Uitleg Health Impact Bond Valpreventie

Alle genoemde cijfers zijn **totalen** en zijn gebaseerd op basis van een aantal veronderstellingen. Deze liggen ten grondslag aan de business case voor HIB Valpreventie



\* Netto besparingen afhankelijk van o.a. BTW constructie, rendement investeerders en contracten met aanbieders



# Welke stappen gezet?

- Kwartiermaker en lokale projectleiders
- Diverse andere financieringsbronnen aangeboord
- Learnings opgehaald d.m.v. actie onderzoek
- Enkele uitdagingen nog te tackelen:
  - Aanpassen naar Covid-19
  - Besluitvorming mbt enkele wettelijke en juridische vraagstukken
  - Restant investeerders
  - Go op definitieve BC op basis na afronden bovenstaand



Vragen en discussie