
Spaakbeknellingen bij kinderen

factsheet

Consument en Veiligheid 2009

Adviseer goede spaakafscherming



**veilig
achterop**

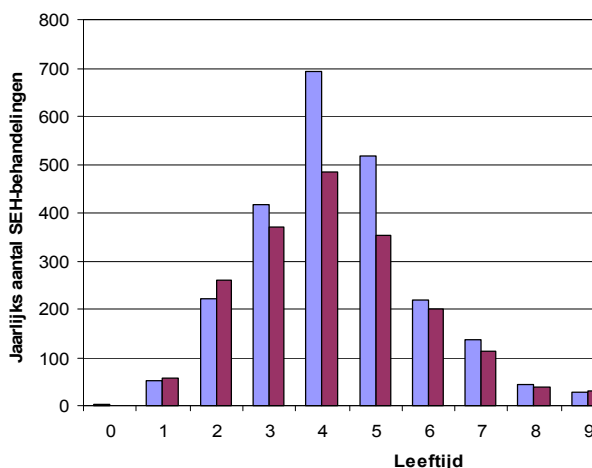
Campagne veilig achterop de fiets

Ongelukken waarbij kinderen de voet tussen de spaken van de fiets krijgen staan in de top vijf van oorzaken waarmee jonge kinderen op de eerste hulp belanden. Terwijl de oplossing eenvoudig is: plaats goede spaakafscherming. Hoogtijd voor Consument en Veiligheid om samen met de Fietzersbond en de BOVAG de handen in een te slaan. Voorlichting aan ouders en fietsmakers om hen bewust te maken van de risico's en het gemak waarmee spaakbeknelling voorkomen kan worden

Spaakbeknellingen, een groot probleem

Per jaar worden er ten minste 4.400 kinderen van 0 tot en met 12 jaar oud op een SEH-afdeling behandeld nadat ze een voet of ander lichaamsdeel tussen de spaken van een fiets hebben gekregen. Verreweg de meeste slachtoffers zaten als passagier (achter)op de fiets (92%, 4.000). Vooral kinderen van 3, 4 en 5 jaar raken gewond door spaakbeknellingen. Vanaf twee jaar is er al een toename te zien van het aantal slachtoffers, zie figuur 1.

Figuur 1 Jaarlijks aantal SEH-behandelingen bij kinderen van 0 tot en met 12 jaar, naar leeftijd en geslacht



Bron: Letsel Informatie Systeem 2002-2006, Consument en Veiligheid

Letsel

In bijna alle gevallen bevindt het letsel zich aan heup, been of voet (99%, 4.300). Het meest voorkomende letsel aan heup, been of voet is een oppervlakkig letsel of kneuzing (41%, 1.800). Spaakbeknellingen leiden ook in 30% tot botbreuken, bijvoorbeeld aan het onderbeen (16%, 680) of enkel (10%, 450). Vooral bij kinderen jonger dan 5 jaar leiden spaakbeknellingen regelmatig tot fracturen aan het onderbeen (20%, 500). Ongeveer 40 kinderen per jaar (<1%) worden in het ziekenhuis opgenomen na behandeling op de SEH-afdeling.

Jaarlijks aantal SEH-behandelingen, naar lichaamsdeel en meest voorkomende letsel



<i>Heup/been/voet</i>	99%
Oppervlakkig letsel/kneuzing	41%
Fractuur onderbeen	16%
Enkeldistorsie	12%
Enkelfractuur	10%
Open wond	9%
Fractuur voet/teen	3%

Overig	1%
--------	----

Bron: Letsel Informatie Systeem 2002-2006, C&V

Kosten medische behandeling

Gemiddelde kosten van een SEH-bezoek en een eventuele vervolgbehandeling zijn € 600,- per slachtoffer, de totale kosten in de groep 2-5 jarigen bedragen twee miljoen euro.

Oorzaken spaakbeknelling

Op het moment dat ouders een fietszitje kopen denken ze dat hun kind veilig op de fiets zit. Maar een fietszitje alleen is het niet veilig genoeg. Ouders zijn zich echter niet bewust van deze risico's. Vooral voor kinderen tussen de 3 en 6 jaar is er meer aandacht nodig voor veiligheid. Zij worden het meest op de fiets vervoerd en hun benen zijn lang genoeg om tussen de spaken te komen.

In theorie moeten voetriempjes het kind beschermen tegen spaakbeknelling, in de praktijk worden de voetriempjes nauwelijks gebruikt:

- Het kind wil zelf vaak niet meer met de benen vast aan de voetsteunen
- Het vastzetten van de voeten is een extra handeling die de ouders iedere keer bij het opstappen moeten uitvoeren.
- De voetriempjes werken niet meer goed, ze zijn versleten.

Ouders denken vaak onterecht dat jasbeschermers voldoende afscherming bieden. Jasbeschermers zijn niet stevig genoeg en zitten niet stevig genoeg bevestigd waardoor een voet makkelijk door de jasbeschermers heen tussen de spaken kan belanden.

Oplossing

De boodschap is duidelijk:

Zorg voor goede spaakafscherming!

Op elke fiets waar kinderen achterop vervoerd worden moet goede spaakafscherming zitten.

Goede spaakafscherming, is een hardplastic scherm dat tussen het voetensteuntje en het wiel wordt bevestigd. Spaakafscherming is bij de kinderzitjes of los te koop.



Voorbeeld spaakafscherming

Campagne

Consument en Veiligheid werkt samen met de BOVAG en de Fietzersbond. Vanaf mei 2009 lichten we ouders in via tijdschriften, kinderopvang en consultatiebureaus. De grootste nadruk echter ligt bij de fietsenmaker. Zij ontvangen een pakket met daarin folders en een checklist met achtergrondinformatie. De folders zijn gericht op ouders die in de winkel een fietsstoeltje komen aanschaffen. De checklist met achtergrondinformatie kan gebruikt bij controle van spaakafscherming en advisering over spaakbeknelling.



Adviseer goede spaakafscherming

**veilig
achterop**